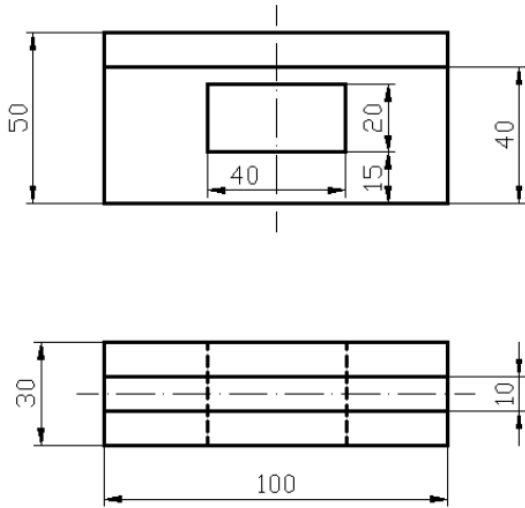
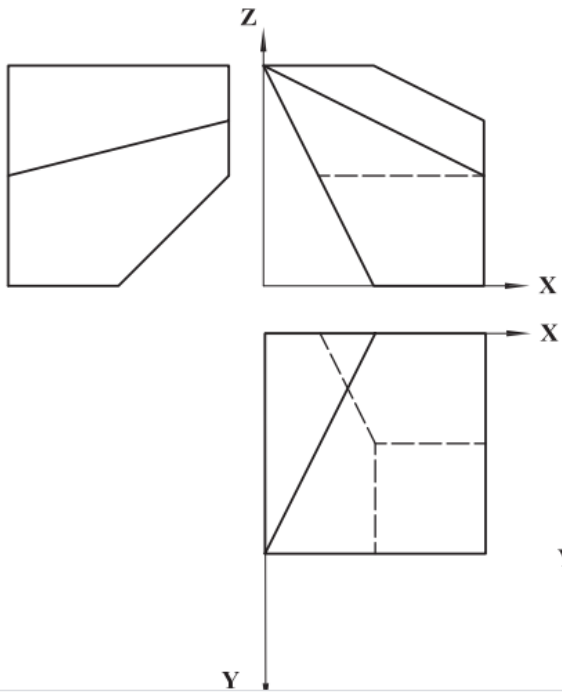


Dada la pieza de la figura por sus proyecciones diédricas (sistema europeo), obtener la perspectiva isométrica de la misma a escala 1:1 (no es necesario aplicar coeficientes de reducción).



Dada la siguiente figura a escala 1:2 dibuja a escala 1:1 la perspectiva isométrica sin reducción en sus ejes.



Dada la siguiente figura a escala 1:1 dibuja a escala 2:1 la perspectiva isométrica sin reducción en sus ejes.

